

**Arrêté préfectoral d'autorisation environnementale
autorisant l'exploitation d'une carrière de granite
par la société CARRIÈRES ET MATÉRIAUX DU GRAND OUEST
au lieu dit « RUVERNISON »
sur le territoire des communes de
PLEYBER - CHRIST et SAINT THEGONNEC- LOC EGUINER**

ANNEXE 1 : situation de l'établissement (relevé parcellaire)

Commune	Section	Numéro	Superficie totale (m²)	Superficie autorisée (m²) AP 28/07/2016	Superficie sollicitée (m²)	
PLEYBER-CHRIST	YO	14	7 440	7 440	7 440	
		28	44 900	44 900	44 900	
		29	840	840	840	
		55	6 060	6 060	6 060	
		58	4 597	4 597	4 597	
		64	12 500	12 500	12 500	
		68	10 000	10 000	10 000	
		103	6 433	6 433	6 433	
		109	25 360	25 360	25 360	
		113	14 831	14 831	14 831	
		Ancien tracé du ruisseau*			0	2 081
		25p	32 310	0	15 059	
		57*	1 353	0	1 353	
		60*	1 708	0	1 708	
		65*	5 707	0	5 707	
		110p	26 448	0	1 676	
		111	4 504	0	4 504	
		112p	35 500	0	24 613	
		114p*	455	0	450	
		Chemin rural			0	712
30p	71 340	0	59 847			
SAINT-THEGONNEC LOC-EGUINER	E	301	4 060	0	4 060	
		303	10 390	0	10 390	
		304	4 760	0	4 760	
		305	6 290	0	6 290	
		306	7 270	0	7 270	
		307	8 490	0	8 490	
		308	7 510	0	7 510	
		309	6 210	0	6 210	
		310	15 230	0	15 230	
		311	4 720	0	4 720	
		313p	3 030	0	2 180	
		Chemin rural			0	712
		TOTAL				

p : pour partie

*parcelles en régularisation

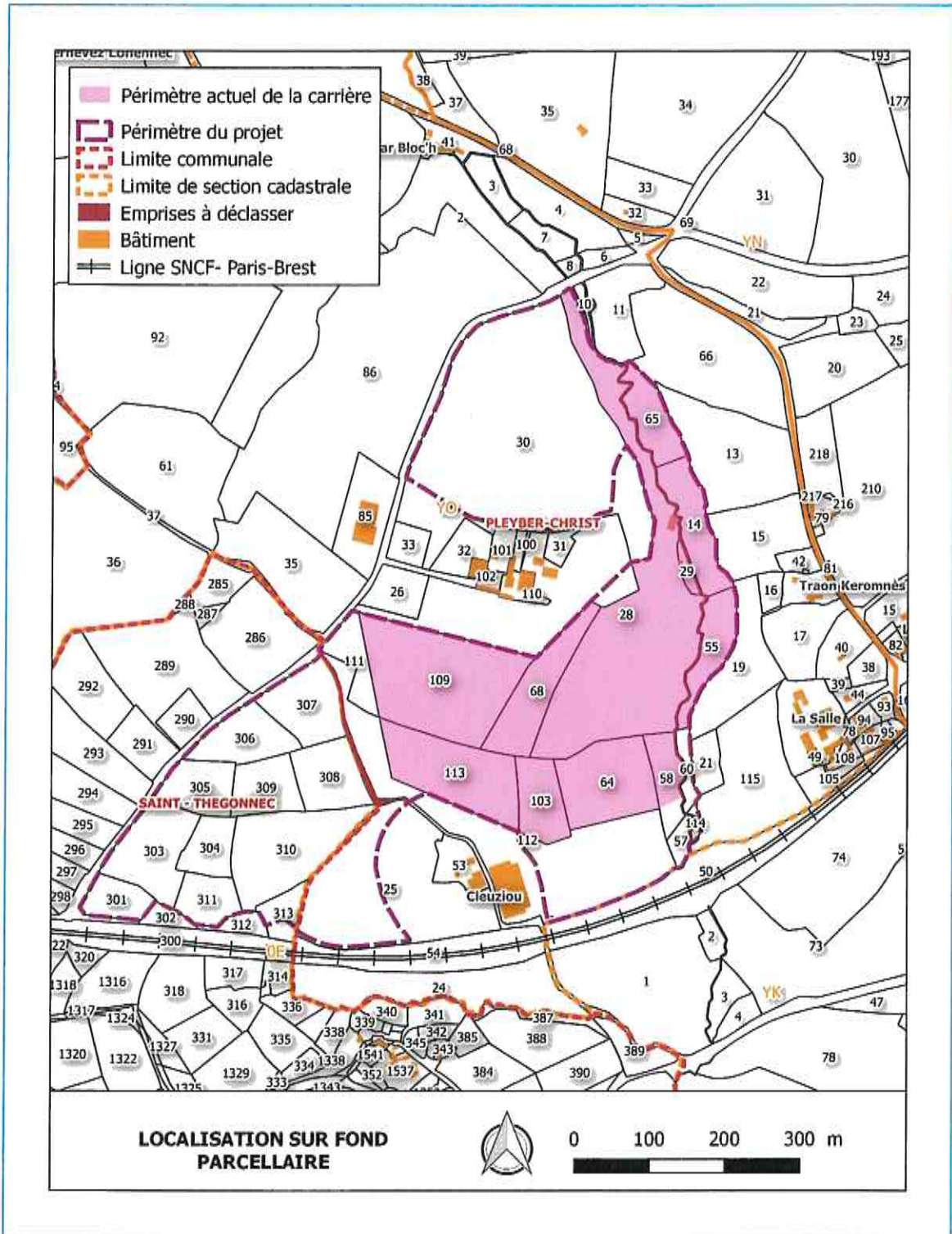


Fig. 11 : Localisation sur fond parcellaire

**Arrêté préfectoral d'autorisation environnementale
autorisant l'exploitation d'une carrière de granite
par la société CARRIÈRES ET MATÉRIAUX DU GRAND OUEST
au lieu dit « RUVERNISON »
sur le territoire des communes de PLEYBER - CHRIST et SAINT THEGONNEC-
LOC EGUINER**

ANNEXE 2 : plans de remise en état du site

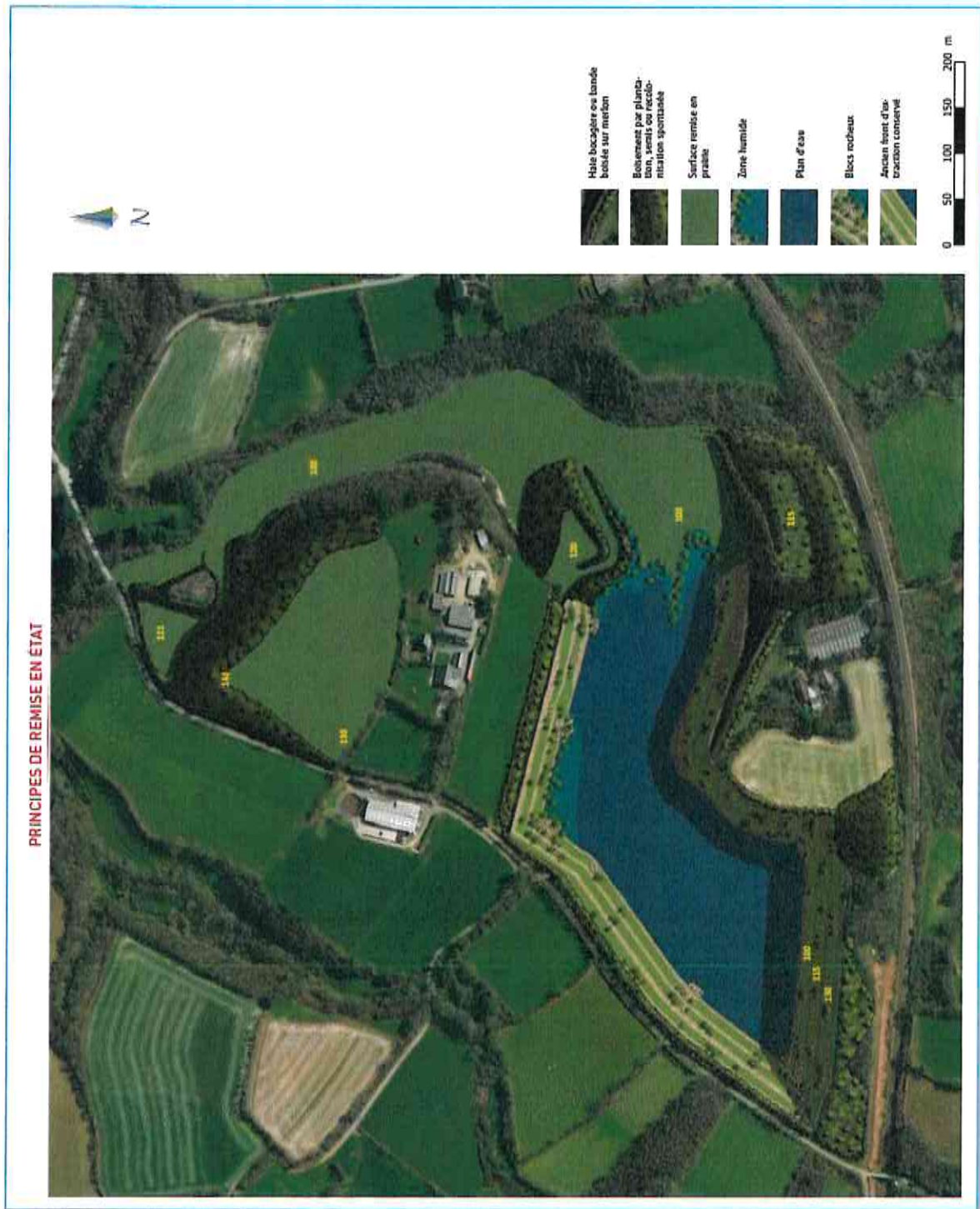


Fig. 46 : Plan de remise en état

La carte reprenant les travaux de végétalisation dans le cadre de la remise en état est présentée page suivante.

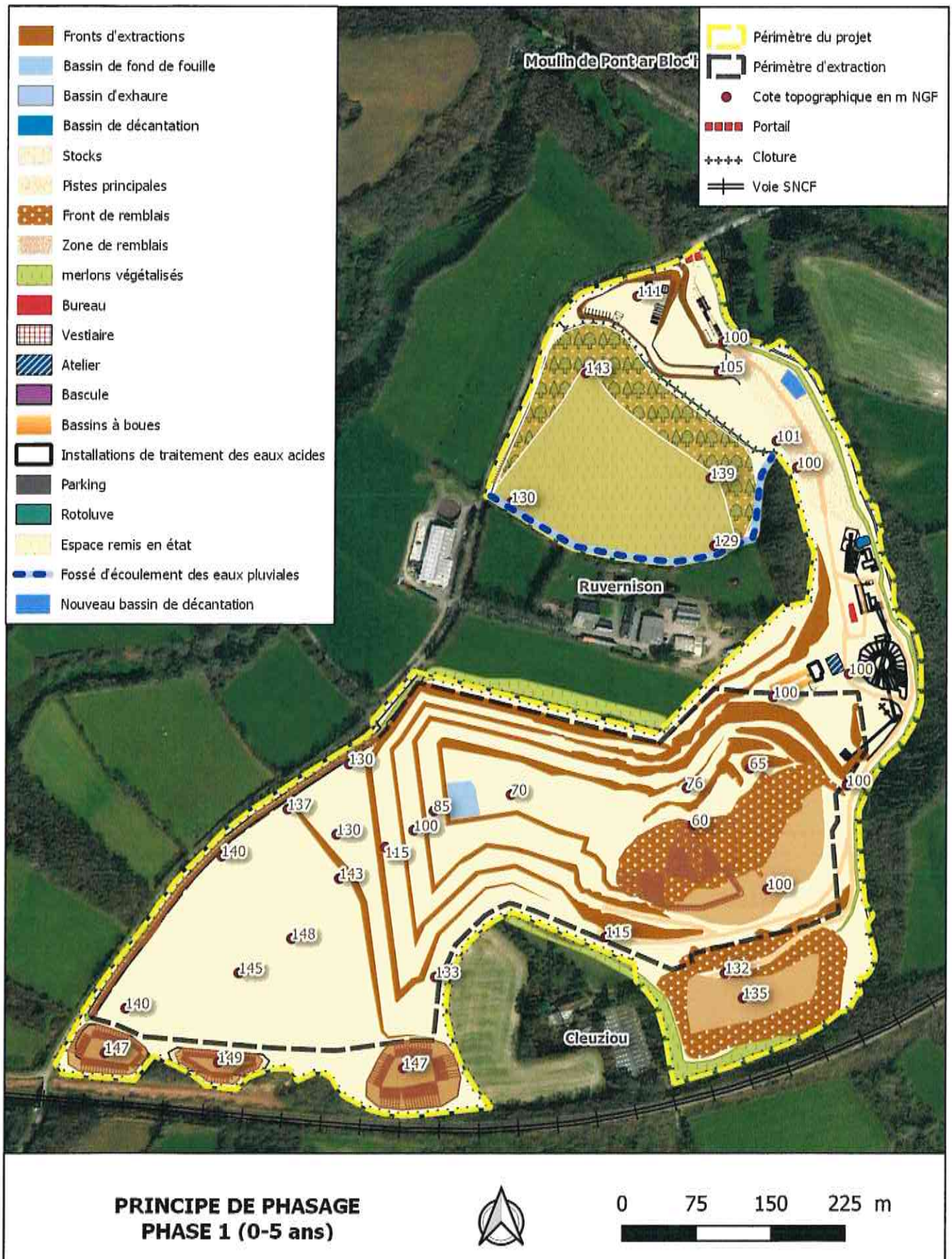


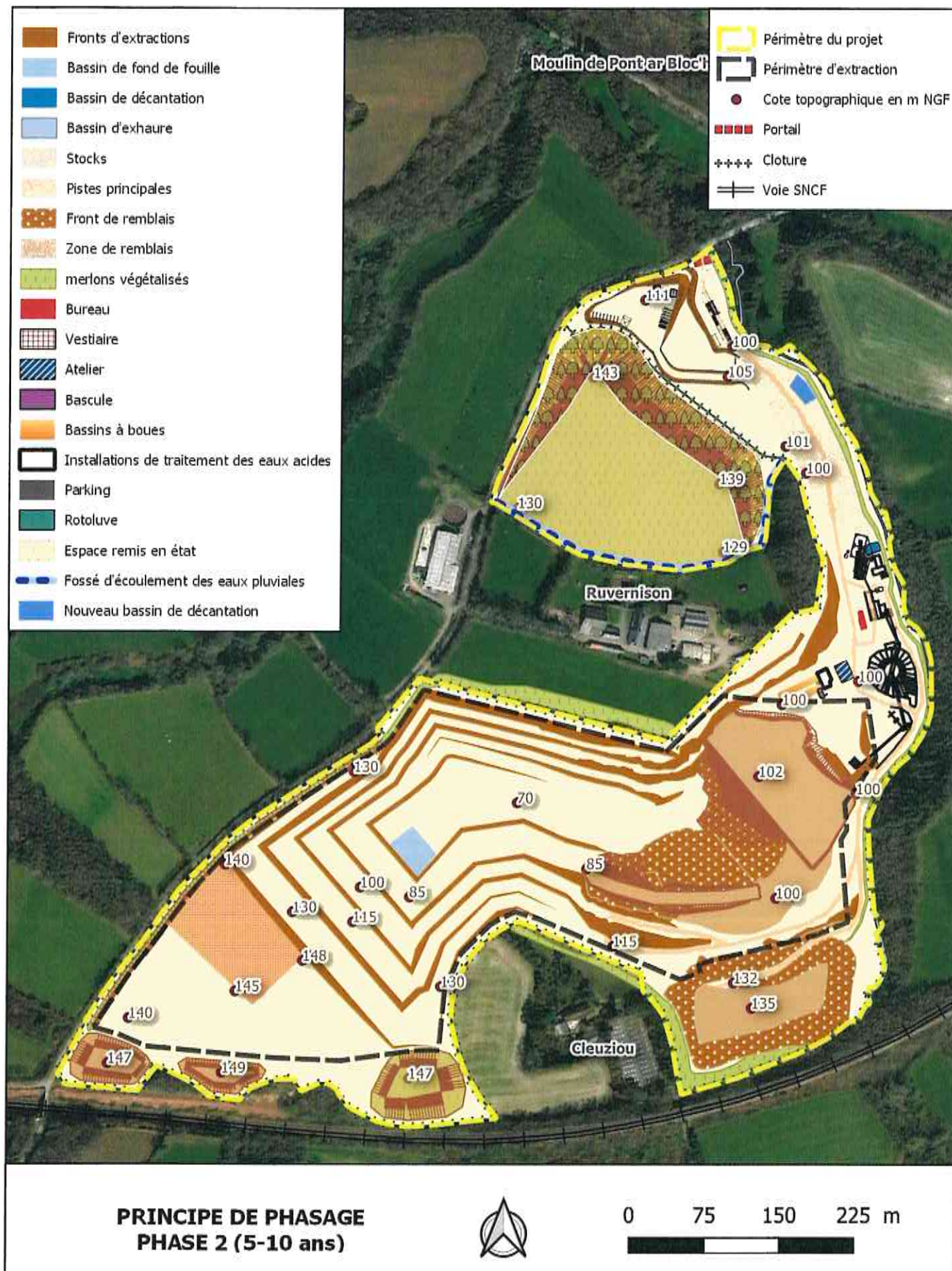
Fig. 47 : Carte des travaux de remise en état

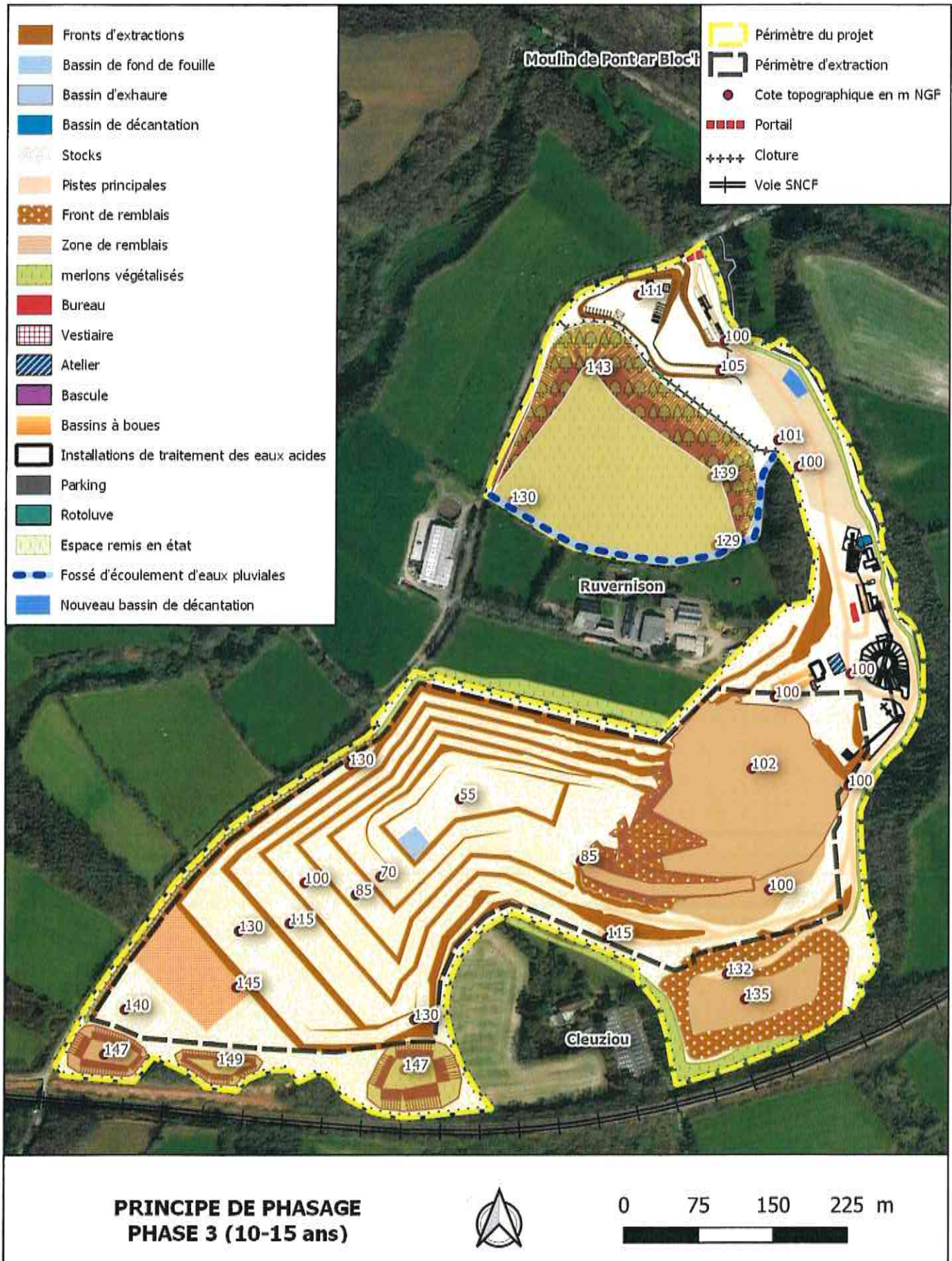


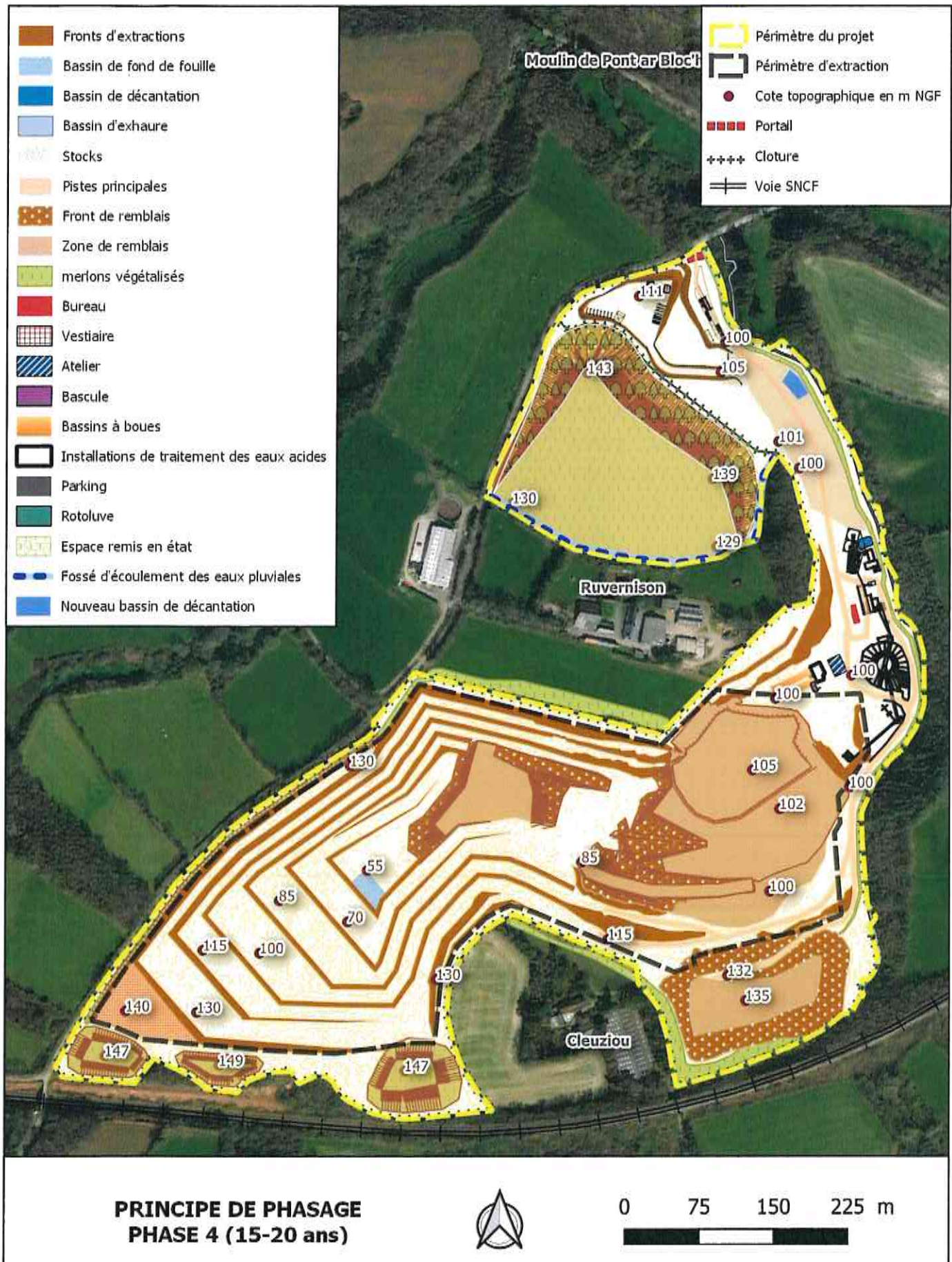
**Arrêté préfectoral d'autorisation environnementale
autorisant l'exploitation d'une carrière de granite
par la société CARRIÈRES ET MATÉRIAUX DU GRAND OUEST
au lieu dit « RUVERNISON »
sur le territoire des communes de PLEYBER - CHRIST et SAINT THEGONNEC-
LOC EGUINER**

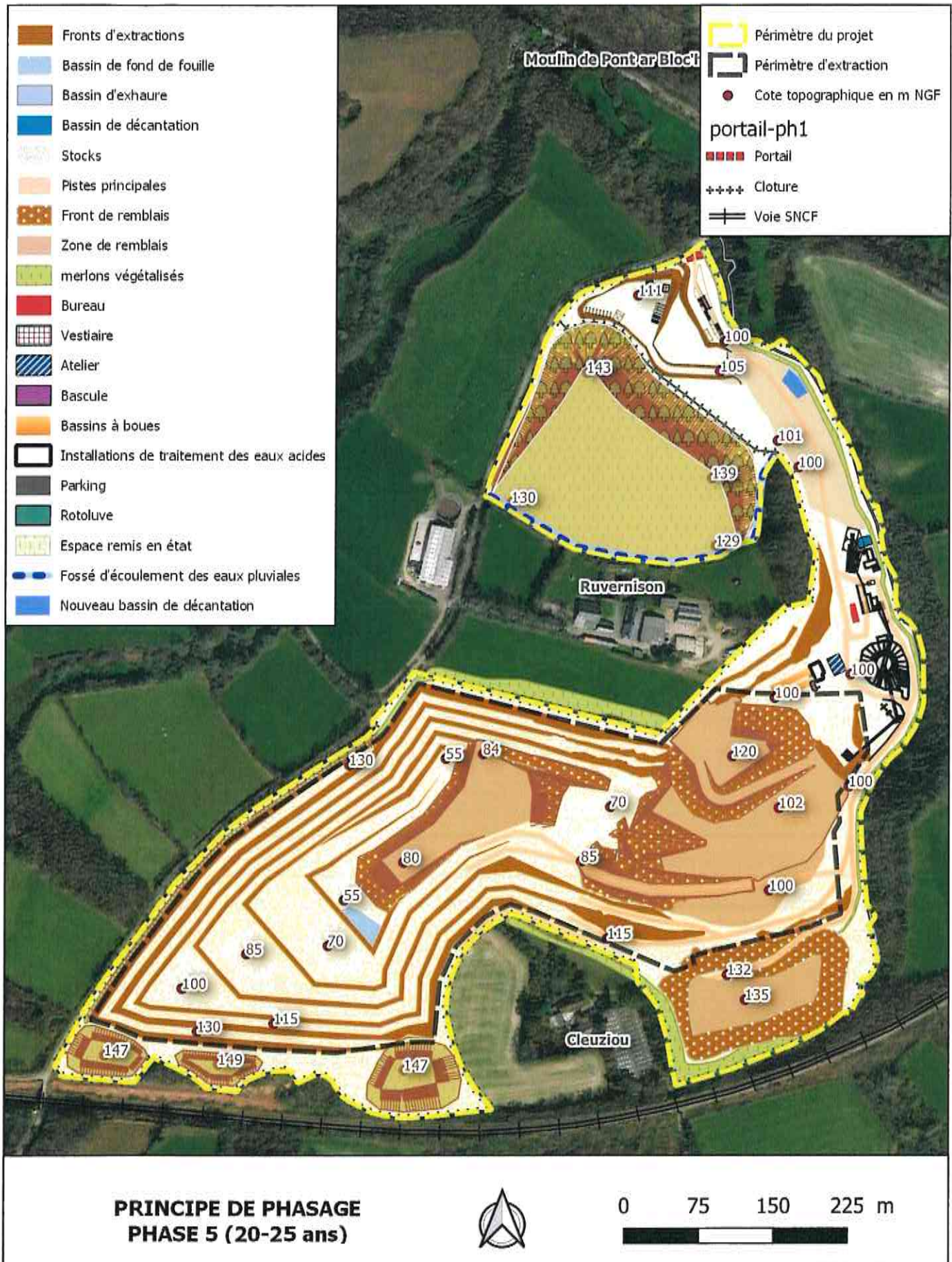
ANNEXE 3 : plans de phasage de l'exploitation

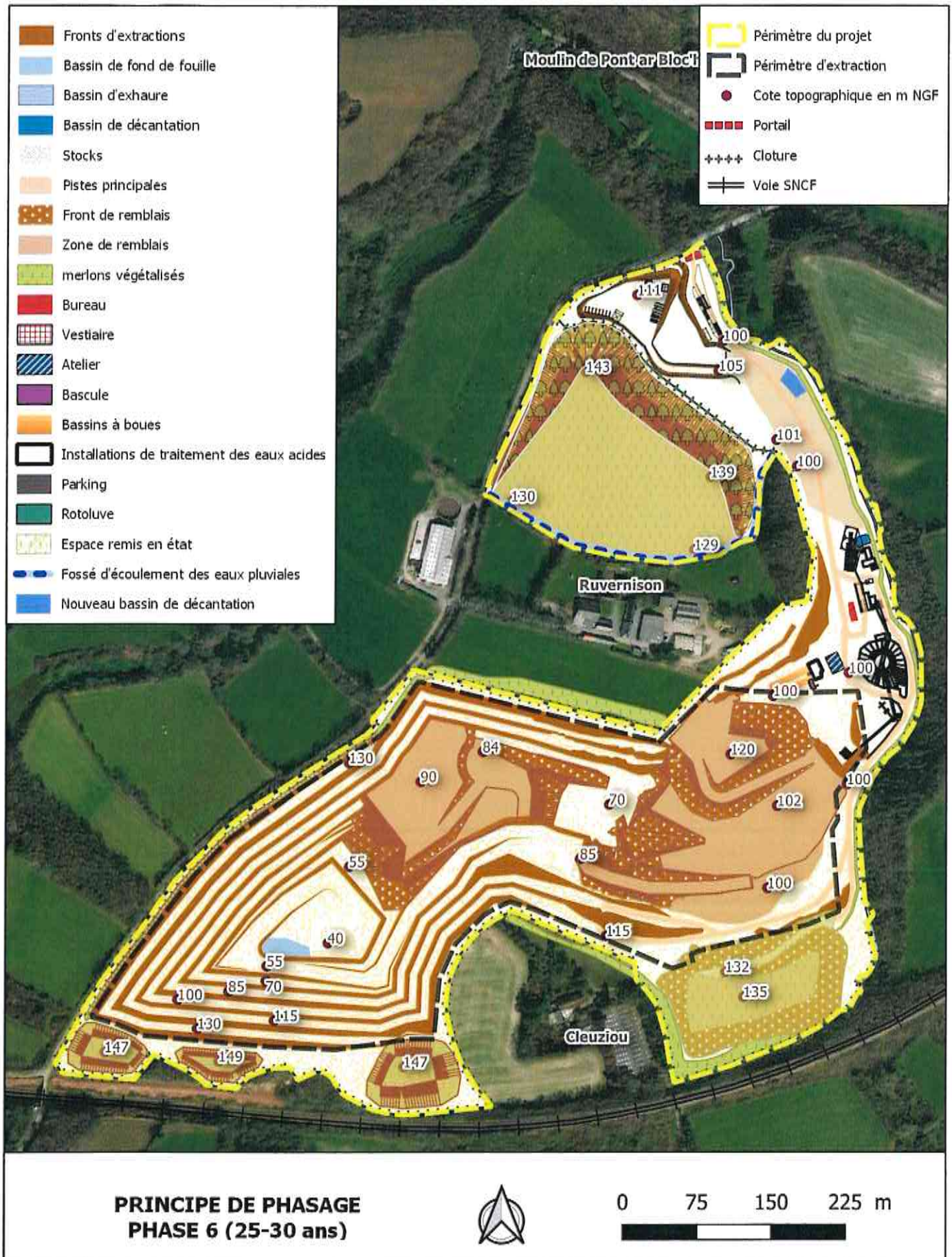












**Arrêté préfectoral d'autorisation environnementale
autorisant l'exploitation d'une carrière de granite
par la société CARRIÈRES ET MATÉRIAUX DU GRAND OUEST
au lieu dit « RUVERNISON »
sur le territoire des communes de PLEYBER - CHRIST et SAINT THEGONNEC-
LOC EGUINER**

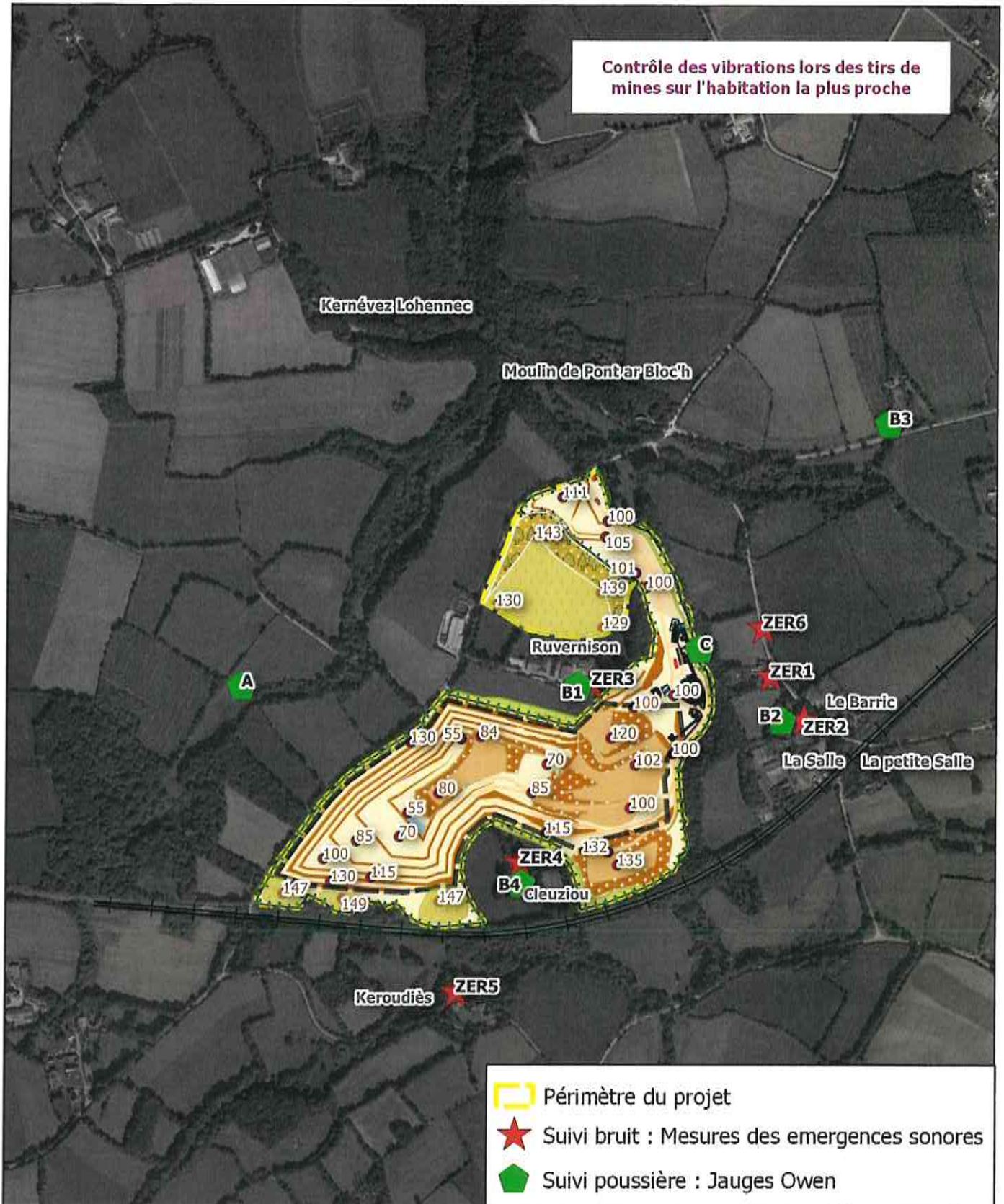
ANNEXE 4 : liste des déchets inertes admissibles

Codification	Désignation des matériaux	Restrictions
17 01 01	Bétons	Uniquement déchets de construction et de démolitions triés
17 01 02	Briques	
17 01 03	Tuiles et céramiques	
17 03 02	Mélange de bétons, tuiles et céramiques	
17 03 02	Mélanges bitumineux	Uniquement après réalisation d'un test permettant de s'assurer de l'absence de goudron
17 05 04	Terres et cailloux (y compris déblais)	A l'exclusion des terres végétales et de la tourbe, pour les terres et pierres provenant de sites contaminés après réception d'une procédure d'acceptation préalable
20 02 02	Terres et pierres	Provenant uniquement de jardins et de parcs et à l'exclusion de la terre végétale et de la tourbe

**Arrêté préfectoral d'autorisation environnementale
autorisant l'exploitation d'une carrière de granite
par la société CARRIÈRES ET MATÉRIAUX DU GRAND OUEST
au lieu dit « RUVERNISON »
sur le territoire des communes de
PLEYBER - CHRIST et SAINT THEGONNEC - LOC EGUINER**

ANNEXE 5 : points de mesure des émissions sonores et des émissions de poussière

Contrôle des vibrations lors des tirs de mines sur l'habitation la plus proche



SUVIS ENVIRONNEMENTAUX



0 100 200 300 400 500 m

